

## ЗАБЕЛЕЖКИ:

1. Преди започване на строителния процес да се назначи Координатор по Безопасност и здраве който е длъжен да актуализира плана за ПБЗ за условията на строителството и да го приспособи съобразно тях / чл. 11 от Наредба N 2/
2. Преди отпочване на СМР, инвеститорът да представи на строителя подземен кадастър, с нанесени комуникации в площадката и около нея. Тези, които пречат на новото строителство да се демонтират или изместят, като при започване на деонтажа се извика предизвестител на съответното експлоатиращо ведомство. Оставащите да се означат по подходящ начин върху терена. Да се следи за неизвестни комуникации.
3. Преди започване и до завършване на строителството Строителят е длъжен да извършва оценка на риска който обхваща всички етапи на довършеното строителство, избора на работното оборудване и всички параметри на работната среда. Оценката на риска се извършва съвместно с обявените позитивни фактори и се актуализира при включване на нови в процеса на работа. Ако по време на извършване на СМР настъпят съществени изменения от първоначалните планове, оценката на риска се извършва отново съобразно новите обстоятелства.
4. Стриктно да се спазват Инструкциите по безопасност и здраве съобразно конкретните условия на строителната площадка по видове СМР и при изискваните по тази Наредба 2 от 2004 г.
5. По време на строителството да не се замърсява околната среда и прилежащите улици. Преди напускане на обекта автомобилите и строителните машини да се измият и редовно да се извозват строителните отпадъци.
6. Извършването на СМР се преустановява при неблагоприятни климатични условия и през тъмната част на дежурството /чл. 50 от Наредба N 2/
7. Възложителят или упълномощеното от него лице не се освобождават от отговорност по отношение на осигуряването на ЗБУТ, независимо от това, че в процеса на договаряне са определени един или повече координатори за изпълнение на задачите.
8. Възложителят или упълномощеното от него лице спазва основните принципи за превантивност на безопасността и опазването на здравето съгласно ЗБУТ при планиране, проектиране и изпълнение на строителството.

 Сокращ.: <b>ТСТС</b> Част от проекта: по удостоверение за ППЗ	ЗАДАЧА НА ИНЖЕНЕРИТЕ В ИНВЕСТИЦИОННОТО ПРОЕКТИРАНЕ ПЪЛНА ПРОЕКТАНТСКА ПРАВОСПОСОБНОСТ Регистрационен № 00237 ИНЖ. ПЕГЪР БОРИСЛАВ МИНЧЕВ
	ПРОЕКТАНТ: /ИНЖ. П. МИНЧЕВ/ РУКОВОДИТЕЛ НА /ИНЖ. И. СТОЯНОВ/

ПРОЕКТАНТ: /ИНЖ. П. МИНЧЕВ/  
 РУКОВОДИТЕЛ НА /ИНЖ. И. СТОЯНОВ/

ВЪЗЛОЖИТЕЛ:  
 ИЗПЪЛНИТЕЛ:



ОБЩИНА РУДОЗЕМ  
 "ИЛИЯ БУРДА" ЕООД София  
 ПРОЕКТИРАНЕ НА ПЪТИЩА И СЪОРЪЖЕНИЯ

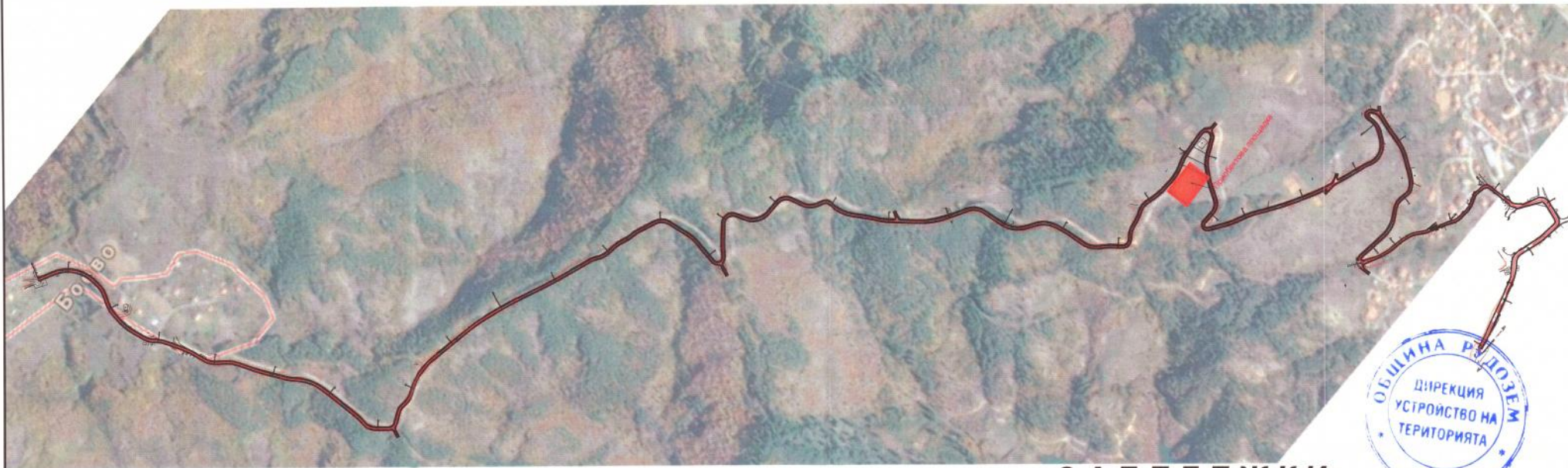
РАБОТЕН  
 ПРОЕКТ  
 МАЩАБ  
 1:5000

ПОДПИС	ПОДПИС	ПОДПИС	ПОДПИС	ПОДПИС	ПОДПИС
ИМЕ	ИМЕ	ИМЕ	ИМЕ	ИМЕ	ИМЕ
УЧЕСТ	УЧЕСТ	УЧЕСТ	УЧЕСТ	УЧЕСТ	УЧЕСТ
ПОДПИС	ПОДПИС	ПОДПИС	ПОДПИС	ПОДПИС	ПОДПИС

РЕКОНСТРУКЦИЯ НА ПЪТ SML3218 Л/86, СРЕДНОГОРЦИ - РУДОЗЕМ/ - БОЕВО  
 КМ 0+000 - КМ 3+951.38  
 ПЛАН ЗА БЕЗОПАСНОСТ И ЗДРАВЕ  
 СТРОИТЕЛЕН СИТУАЦИОНЕН ПЛАН

07/2018  
 ЧЕРТЕЖ №  
 06-01-01





## ЗАБЕЛЕЖКИ:

1. Преди започване на работа Техн. ръководител и Координаторът по БЗ да проверят изправността на противопожарните хидранти и уреди за гасене на пожар.
2. Тютюнопушенето се разрешава само на определените от Техн. ръководител и Координаторът по БЗ места.
3. При подаване на сигнал за аварийно положение техн. р-л или определено от него лице да вземе незабавно следните мерки:
  - по най-бърз и безопасен начин да евакуира всички работници
  - в случай на пожар или авария, свързана с последствени пожари незабавно да уведоми съответните органи на ПАБ
  - да прекрати незабавно всякаква дейност на мястото на аварията и в съседните застрашени участъци от сградата или съоръжението
  - да изключи напрежението, запазващо всякакъв вид оборудване в аварийния участък
  - да дава нареждания за незабавно прекратяване на работа и напускане на работните места
  - организира ликвидирани или локализиране на пожара или аварията чрез използване на защитни или безопасни инструменти
  - да не се разрешава възобновяване на работата, докато все още е налице сериозна и непосредствена опасност

4. Не се допуска окачване на дрехи, къпри и други върху контакти, изолатори или други части на ел. инсталации или сушене върху отоплителни или нагревателни уреди.
5. Да се спазват стриктно Инструкциите за работа и изискванията, Плана за безопасност и здраве.
6. Координаторът по БЗ ще бъде отговорен да изиска и постоянно да наблюдава и проверява за наличие на табели по чл. 65/2 от Наредба 2 поставени на съответните места, а също и:
  - Предупреждаващ знак "Опасност от електрически ток"
  - Указателен знак "пункт за първа помощ" /в стаята на тех. р-л/
  - Задължаващ знак "Трябва да се носи защитна каска"
  - Указателен знак "Пожаросигурност"
  - Допълнителен знак "Посока към противопожарно оборудване"
7. Знаците и табелите да бъдат изработени и монтирани съгласно изискванията на Наредба № РД-07/В ОТ 20.12.2008 г. за минималните изисквания за знаци и сигнали за безопасност и/или здраве при работа. По преценка на КРП или КБЗ могат да се монтират и други знаци и табели, свързани със специфични рискове, както и да се окаже начин за сигнализиране.
8. Местата за разполагане на приобектовия полигон се избират в близост до обекти, от които може да бъдат осигурени електрически ток и вода.

### ЛЕГЕНДА:

Химически тоалетни



Ел. табло

Противопожарно табло и място за пушене

Варели с вода или лясък

Контейнери за строителни отпадъци

Будка охрана - 2.40/1.20м

Временно осветление на обекта

Временна ограда на обекта

Фургони за работници - съблекални, инвентар - 4/2 м - 3 бр.



Фургон инвеститорски надзор - 4/2м



Фургон технически ръководител - 4/2м  
Място за даване на първа мед. помощ

- 1 Табела с надпис "Внимание - вход-изход строителен обект"
- 2 Табела с данни за стр. обект - наименование инвеститор - адрес, телефон строителен надзор технически ръководител срок на изпълнение
- 3 Табела с надпис - телефонен номер на службата за ПАБ адрес и тел. на местната медицинска служба адрес и тел. на местната спасителна служба



Приобектов полигон

	КАДАСТЪР НА КИМЪНЕРИТЕ В ИНВЕСТИЦИОННОТО ПРОЕКТИРАНЕ
	ПЪЛНА ПРОЕКТИРНА ПРАВОСПОСОБНОСТ
Секция:	ТСТС
Части на проекта:	по удостоверение за ПП
РЕГИСТРАЦИОНЕН №	00237
ИНЖ. ПЕТЪР БОРИСЛАВЪЗ МИНЕВ	
ПРОЕКТАНТ:	ИНЖ. КР. ГЕОРГИЕВ
РЪКОВОДИТЕЛ ЕНИИ:	ИНЖ. И. СТОЯНОВ
УПРАВИТЕЛ:	ИНЖ. И. БУРДА

ВЪЗЛОЖИТЕЛ:

ОБЩИНА РУДОЗЕМ

ИЗПЪЛНИТЕЛ:

"ИЛИЯ БУРДА" ЕООД София  
ПРОЕКТИРАНЕ НА ПЪТИЩА И СЪОРЪЖЕНИЯ

РАБОТЕН  
ПРОЕКТ  
МАЩАБ  
1:5000

РЕКОНСТРУКЦИЯ НА ПЪТ SML3218 ЛП-66, СРЕДНОГОРЦИ - РУДОЗЕМ / БОЕВО  
КМ 0+000 - КМ 3+951.38  
ПЛАН ЗА БЕЗОПАСНОСТ И ЗДРАВЕ  
Организационен план

07/2018  
ЧЕРТЕЖ №  
06-01-02